



**SOCKELLEISTEN**

Repac schafft mit seinen Produkten  
ein schöneres und ruhigeres Zuhause.

## Perfekter Abschluss.

- Hochwertige Oberflächen und Dekore
- Steckleistensysteme für eine schnelle Montage
- Passgenaue Ecken, Endkappen und Verbinder
- Design 58 Colour Leisten in Top-Dekorauswahl
- Für alle Böden von Teppich, Laminat & Parkett bis Designböden

Unser Leistensortiment ist für alle Bodenbeläge geeignet  
mit über 30 Leistenquerschnitten.

### Repac Montagetechnik GmbH & Co. KG

Ronnenberger Str. 15

D 30989 Gehrden

+49 5108 9291 0

info@repac.de | [orders@repac.de](mailto:orders@repac.de)

[www.repac.de](http://www.repac.de)

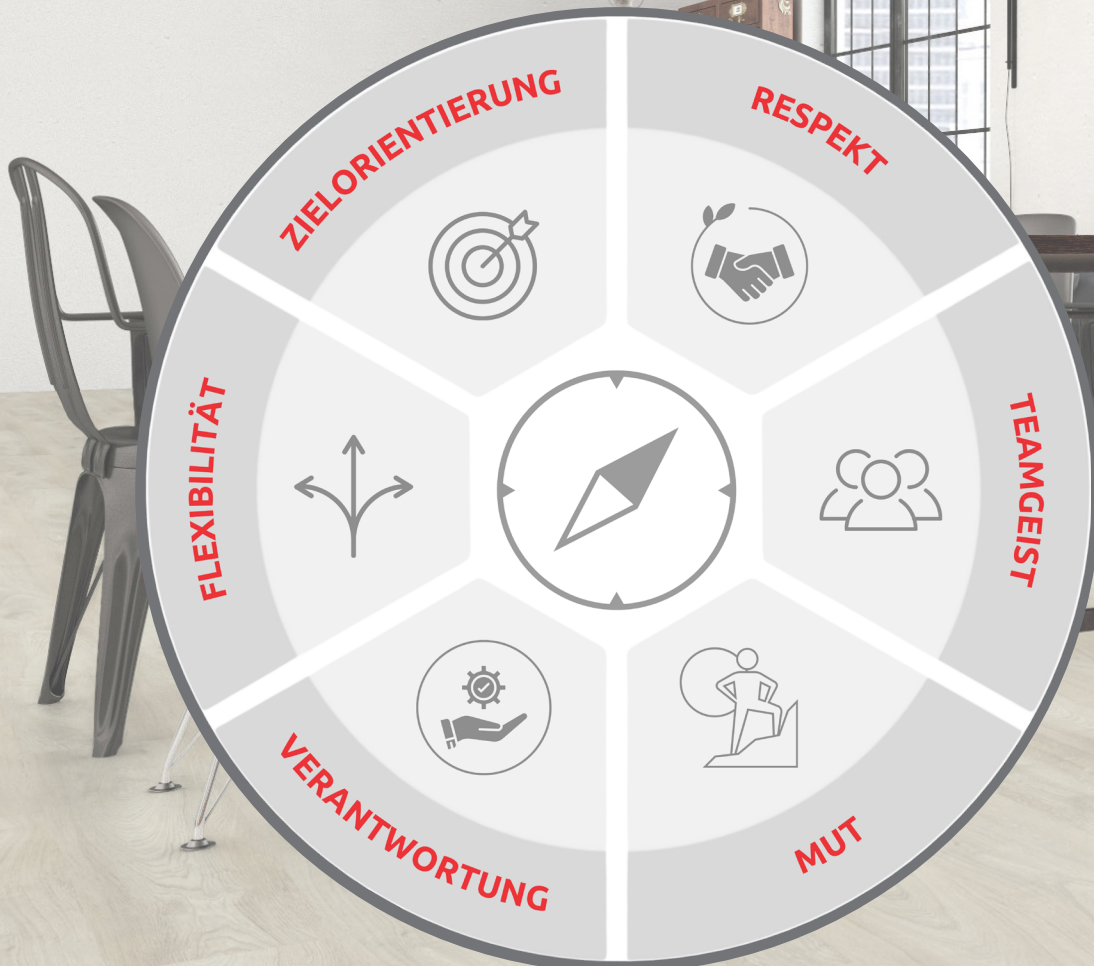
Customer Service:

Mo. - Do. 07.30 - 16.30 Uhr

Fr. 07.30 - 14.00 Uhr

<b>Wertekompass</b>	<b>4</b>
<b>QNG Ready</b>	<b>6</b>
<b>BLACK &amp; WHITE</b>	<b>8</b>
Hamburger Leisten	8
Zubehör für Hamburger Leisten	9
Weiße Leisten	10
Weimarer Leisten	11
White- und Black Blocks	11
Design 40 Stecksockelleisten & Zubehör	12
<b>STYLE</b>	<b>13</b>
Design 58 Colour Uni & Design 58 Colour Stone Stecksockelleisten	13
Design 58 Colour Wood Stecksockelleisten	14
Ecken-Zubehör Design 58	16
Stecksockelleisten 40 & Zubehör	18
Viertelstäbe, Deckleisten, Faltleisten	19
<b>WOOD</b>	<b>20</b>
Massivholz Sockelleisten	20
<b>AQUA</b>	<b>22</b>
Hartschaum-Sockelleisten mit Steg & Zubehör	22
Hartschaum-Sockelleisten	23
Teppich-Sockelleisten ohne Steg	24
Viertelstäbe & Weichsockelleisten	24
Sockelleisten SL 50 Duo Clip mit Kabelkanal	25
Kunststoffleisten Q12   Stanzbar	26
Sockelleistenstanzen-Koffer	26
<b>ALUMINIUM</b>	<b>27</b>
Aluminium Leisten Design 60	27
Aluminium Sockelleisten   10,5 x 60/80 mm	27

Das Wertekompass-Team



**Zusammen leisten wir mehr: als Team und als Systemanbieter!**



## RESPEKT

**Intern:** Wir kommunizieren wertschätzend und auf Augenhöhe, wir gehen fair miteinander um.

**Extern:** Wir sind aufmerksam und aufgeschlossen gegenüber unseren Partnern – wir hören zu.



## TEAMGEIST

**Intern:** Wir haben Spaß an dem, was wir tun und unterstützen uns gegenseitig. Wir sind ein Team – wir sind Repac.

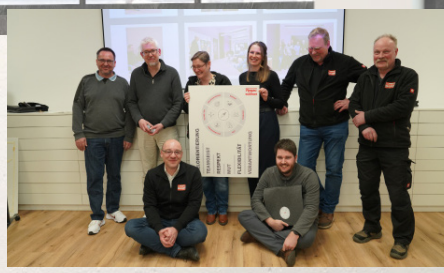
**Extern:** Wir sind gemeinsam mit unseren Partnern als Team erfolgreich.



## MUT

**Intern:** Wir vertrauen in unser Team und sind bereit neue Wege zu gehen.

**Extern:** Wir erkennen Chancen und ergreifen sie.



Team Workshops im Rahmen des Rollouts im März 2025



## VERANTWORTUNG

**Intern:** Repac investiert kontinuierlich in das Team und jeder ist sich seiner Verantwortung bewusst.

**Extern:** Wir sind ein zuverlässiger Partner und handeln nachhaltig.



## FLEXIBILITÄT

**Intern:** Als inhabergeführtes Unternehmen reagieren wir schnell und individuell durch kurze Entscheidungswege.

**Extern:** Wir finden individuelle Lösungen und gehen alternative Wege.



## ZIELORIENTIERUNG

**Intern:** Wir wissen was wir können und werden stetig besser.

**Extern:** Wir sind leistungsbereit und performant. Wachstum ist unser Ziel.

# QNG QUALITÄTSSIEGEL NACHHALTIGES GEBÄUDE

Das „Qualitätssiegel Nachhaltiges Gebäude“ ist ein staatliches Qualitätssiegel. Voraussetzung für die Vergabe des Qualitätssiegels ist ein Nachweis der Erfüllung allgemeiner und besonderer Anforderungen an die ökologische, soziokulturelle und ökonomische Qualität von Gebäuden.

Ein Kriterium ist das Dokument „Schadstoffvermeidung in Baumaterialien“. Ohne gesundheitsgeprüfte Produkte ist eine Förderung nicht möglich! Die Produkte in der SHI-Datenbank sind nach strengen und transparenten Kriterien bzgl. Schadstoffemissionen bewertet und freigegeben.

Das Sentinel Haus Institut erleichtert die Planungsleistung für alle Baubeteiligten enorm. Vom Sentinel Holding Institut zertifizierte ‚QNG ready‘ Produkte erfüllen die Kriterien der KfW Neubauförderung.

QNG READY



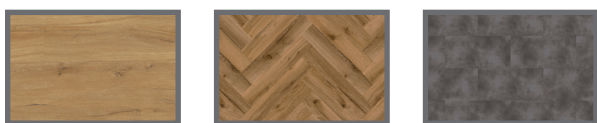
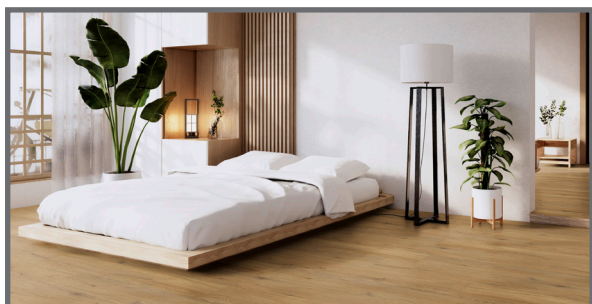
- ✓ Die Produkte sind schadstoffgeprüft und werden vom Sentinel Haus Institut empfohlen.
- ✓ Das Zertifikat erfüllt die Kriterien für gesunde Gebäude und ist durch die KfW förderfähig.
- ✓ Die Produkte werden in der Sentinel Haus-Datenbank für das gesunde Betreiben, Bauen, Sanieren und Renovieren von Gebäuden geführt.
- ✓ Gesundes Bauen, Modernisieren und Betreiben von Immobilien erfolgt dank des Sentinel Haus Konzepts nach transparenten und nachvollziehbaren Kriterien.



Ungeprüfte  
Produkte  
fallen raus

Quelle: Sentinel Haus Institut GmbH

# PRODUKTE FÜR GESUNDES BAUEN



## Repac Designböden

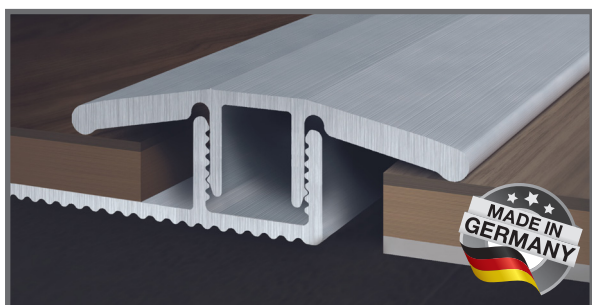
Alle Repac Designböden sind vom Sentinel Haus Institut geprüft und zertifiziert:

**solidDRYBACK**  
**solidLOCK silent**  
**solidLOCK silent Multilayer**  
**solidLOCK silent CREA**

Hier geht es zu den Produktpässen.



Weitere Qualitätssiegel für unsere Designböden



## Eloxierte Aluminiumprofile

**Übergangprofile**  
**Ausgleichsprofile**  
**2-teilige Profilsysteme**  
uvm.

Hier geht es zu den Produktpässen.



ONG READY



## MDF-Sockelleisten

**Design 58 Colour**  
**Hamburger-Sockelleisten**  
**Weimarer-Sockelleisten**  
**Laminatsockelleisten**  
uvm.

Hier geht es zu den Produktpässen.



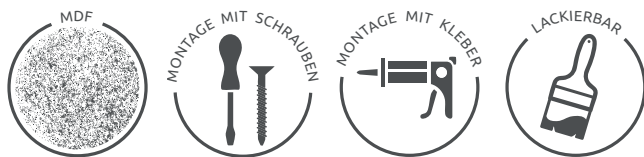
## Acoustic Board Familie

**Acoustic Board basic 1.8**  
**Acoustic Board hydro-tec 1.8**

Hier geht es zu den Produktpässen.



## Hamburger Sockelleiste 19/60-120 mm



Farbe	Höhe mm	Stärke mm	Länge cm	Artikel Nummer	VE Stück
Weiß	60	19	238	8902 21	10
Mattschwarz	60	19	238	8906 10	10
Weiß	70	19	238	8902 22	8
Weiß	80	19	238	8902 23	6
Mattschwarz	80	19	238	8906 20	6
Weiß	90	19	238	8902 24	6
Mattschwarz	90	19	238	8906 30	6
Weiß	100	19	238	8902 25	5
Weiß	120	19	238	8902 26	5

BLACK & WHITE

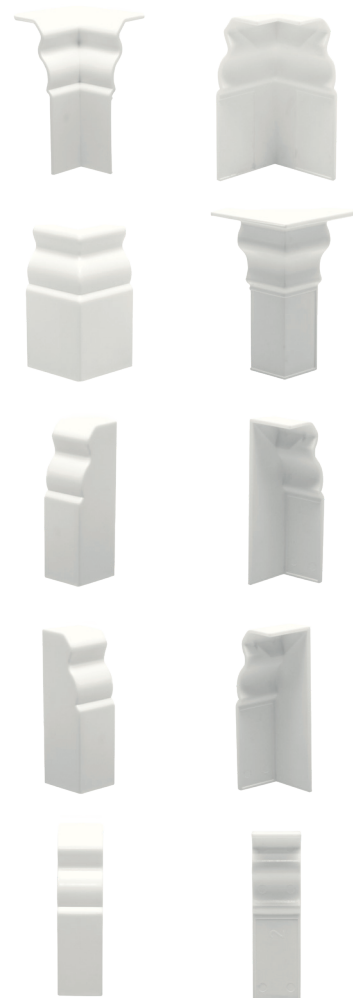
## Hamburger Stecksockelleiste 19/60-90 mm



Farbe	Höhe mm	Stärke mm	Länge cm	Artikel Nummer	VE Stück
Weiß	60	19	238	8902 31	10
Weiß	80	19	238	8902 33	6
Weiß	90	19	238	8902 34	6

# Ecken-Zubehör Hamburger Sockelleisten 19 mm

	Inhalt	Höhe mm	Artikel Nummer	VE Stück
SB	Innenecken - 4 Stück	60	2230 01	10
SB	Innenecken - 4 Stück	80	2230 02	10
SB	Innenecken - 4 Stück	90	2230 03	10
SB	Innenecken - 4 Stück	120	2230 04	10
SB	Außenecken - 2 Stück	60	2231 01	10
SB	Außenecken - 2 Stück	80	2231 02	10
SB	Außenecken - 2 Stück	90	2231 03	10
SB	Außenecken - 2 Stück	120	2231 04	10
SB	Endkappen (re+li) - 2 Stück	60	2232 01	10
SB	Endkappen (re+li) - 2 Stück	80	2232 02	10
SB	Endkappen (re+li) - 2 Stück	90	2232 03	10
SB	Endkappen (re+li) - 2 Stück	120	2232 04	10
SB	Verbinder - 2 Stück	60	2233 01	10
SB	Verbinder - 2 Stück	80	2233 02	10
SB	Verbinder - 2 Stück	90	2233 03	10
SB	Verbinder - 2 Stück	120	2233 04	10



BLACK & WHITE

# Montage-Set Hamburger Leisten

für Hamburger Leisten ohne Fräsung, SB-verpackt  
Inhalt: je 30 Schrauben 4,5 x 60 mm, Dübel 6 mm, weiße Abdeckkappen



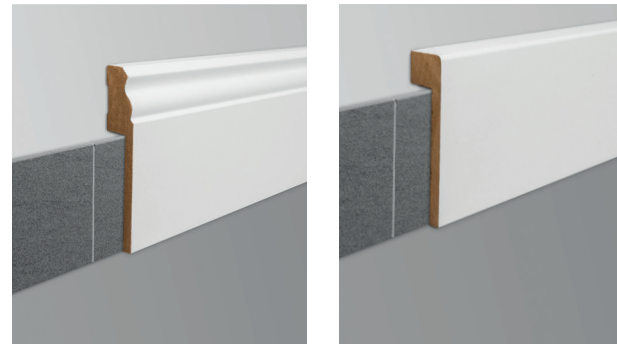
Beschreibung	Artikel Nummer	VE Stück
SB-Komplett-Set (30 Schrauben, Dübel, Kappen)	8637 00	20

# Hamburger Sockelleisten 13/60 mm



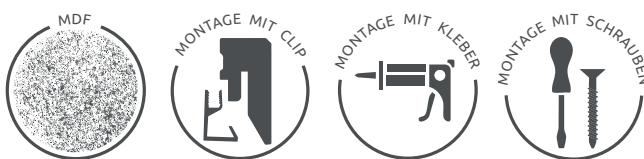
Querschnitt	Höhe mm	Stärke mm	Länge cm	Artikel Nummer	VE Stück
Hamburger	60	13	238	8902 20	10

# Fliesenabdeckleisten Hamburger & Weimarer



Querschnitt	Höhe mm	Stärke mm	Länge cm	Artikel Nummer	VE Stück
Hamburger	100	19	238	8902 50	6
Weimarer	80	19	238	8902 51	6

# Stecksockelleiste 19/70 mm



Farbe	Höhe mm	Stärke mm	Länge cm	Artikel Nummer	VE Stück
Weiß	70	19	238	8902 10	8

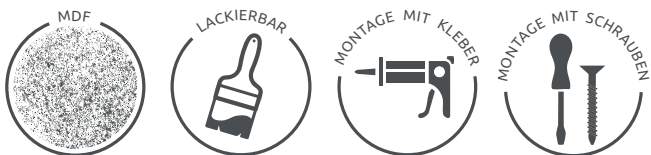
BLACK & WHITE

## Weimarer Stecksockelleiste 19/40-100 mm



Farbe	Höhe mm	Stärke mm	Länge cm	Artikel Nummer	VE Stück
Weiß	40	19	238	8902 01	10
Weiß	60	19	238	8902 02	10
Weiß	80	19	238	8902 03	6
Weiß	100	19	238	8902 04	5

## Weimarer Sockelleiste 14/40-80 mm



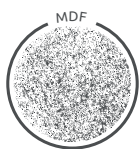
Farbe	Höhe mm	Stärke mm	Länge cm	Artikel Nummer	VE Stück
Weiß	40	14	238	8906 40	10
Mattschwarz	40	14	238	8906 50	10
Weiß	60	14	238	8906 70	10
Mattschwarz	60	14	238	8906 90	10
Weiß	80	14	238	8907 10	8
Mattschwarz	80	14	238	8907 20	8

## White- und Black Blocks 125 mm



Farbe	Höhe mm	Stärke mm	Inhalt	Verpackung	Artikel Nummer	VE Stück
Weiß	125	20 x 20	2 Stk.	SB	2024 05	10
Mattschwarz	125	20 x 20	2 Stk.	SB	2024 06	10

# Design 40 Stecksockelleiste



Farbe	Höhe mm	Stärke mm	Länge cm	Artikel Nummer	VE Stück	Zubehör Dekor
Weiß	40	19	240	8904 50	10	20

BLACK & WHITE

# Ecken-Zubehör Design 40



Zubehör Dekor Nr.	SB Innenecke Art.-Nr.	SB Außenecke Art.-Nr.	SB Endkappen Art.-Nr.	Lose Innenecke Art.-Nr.	Lose Außenecke Art.-Nr.	Lose Endkappen Art.-Nr.	SB-Verpackt VE=1/1 St. links/ rechts	Lose VE=25/25 St. links/rechts
20	2806 00	2836 00	2866 00	2896 00	2946 00	2976 00	10	50

## Design 58 Colour Uni Stecksockelleiste



Farbe	Höhe mm	Stärke mm	Länge cm	Artikel Nummer	VE* Stück	Zubehör Dekor
Cream	58	20	238	8905 29	10	7
Dark Grey	58	20	238	8905 32	10	9
Edelstahl-Optik	58	20	238	8905 25	10	13
Light Grey	58	20	238	8905 31	10	16
Vanilla	58	20	238	8905 30	10	19
Weiß	58	20	238	8905 74	10	20
Mattschwarz	58	20	238	8908 00	10	4



Mattschwarz

STYLE

## Design 58 Colour Stone Stecksockelleiste

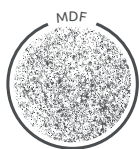


Farbe	Höhe mm	Stärke mm	Länge cm	Artikel Nummer	VE Stück	Zubehör Dekor
Stone Art Himalayan Slate	58	20	238	8905 06	10	16
Wood Art Brasilia	58	20	238	8905 63	10	18
Wood Art Maceio	58	20	238	8905 64	10	13



Wood Art Maceio

# Design 58 Colour Wood Stecksockelleiste



Farbe	Höhe mm	Stärke mm	Länge cm	Artikel Nummer	VE Stück	Zubehör Dekor
Andalucian Pine*	58	20	238	8905 71	10	27
Arctic White*	58	20	238	8905 66	10	27
Buche Dunkel	58	20	238	8905 23	10	6
Durmast Oak*	58	20	238	8905 73	10	25
Eiche Cambridge	58	20	238	8905 19	10	10
Eiche Champagne	58	20	238	8905 51	10	34
Eiche Dunkel Gekalkt	58	20	238	8905 08	10	36
Eiche Gekalkt	58	20	238	8905 01	10	33
Eiche Geräuchert	58	20	238	8905 67	10	37
Eiche Klassik	58	20	238	8905 02	10	10
Eiche Klassik Braun	58	20	238	8905 04	10	2
Eiche Natur	58	20	238	8905 38	10	11
Eiche Noblesse	58	20	238	8905 68	10	33
Eiche Oslo	58	20	238	8905 65	10	3
Eiche Sandbeige	58	20	238	8905 83	10	24
Eiche Sandstein	58	20	238	8905 84	10	14
Nebeleiche	58	20	238	8905 85	10	28
Eiche Granitgrau	58	20	238	8905 86	10	28
Eiche Sturmgrau	58	20	238	8905 87	10	28
Eiche Antik	58	20	238	8905 88	10	14
Naturgold Eiche	58	20	238	8905 89	10	11
Lichteiche	58	20	238	8905 90	10	34
Sonneneiche	58	20	238	8905 91	10	10
Bernstein Eiche	58	20	238	8905 92	10	11
Sonnenholz Eiche	58	20	238	8905 93	10	11
Eiche Karamell	58	20	238	8905 94	10	11



Naturgold Eiche



Nebeleiche



Eiche Sturmgrau



Gletscherholz



Eiche Granitgrau



Eiche Klassik Braun

\* Solange der Vorrat reicht.

## Design 58 Colour Wood Fortsetzung

Farbe	Höhe mm	Stärke mm	Länge cm	Artikel Nummer	VE Stück	Zubehör Dekor
Gletscherholz	58	20	238	8906 05	10	32
Eiche Grau	58	20	238	8906 06	10	35
Basaltgraue Eiche	58	20	238	8906 07	10	35
Schieferholz	58	20	238	8906 08	10	35
Walnussbraun	58	20	238	8906 09	10	11
Kupfereiche	58	20	238	8906 11	10	11
Graueiche	58	20	238	8906 12	10	20
Kastanie	58	20	238	8906 13	10	28
Wood Art Chicago	58	20	238	8905 28	10	36
Wood Art Cloud	58	20	238	8905 40	10	30
Wood Art Gebürstet*	58	20	238	8905 42	10	10
Wood Art Glandale	58	20	238	8905 00	10	28
Wood Art Goiania	58	20	238	8905 76	10	16
Wood Art Lagarto	58	20	238	8905 75	10	17
Wood Art Natal	58	20	238	8905 79	10	3
Wood Art Oak Arbe	58	20	238	8905 12	10	13
Wood Art Portland	58	20	238	8905 27	10	10
Wood Art Sobral	58	20	238	8905 15	10	33
Wood Art Warm Grey*	58	20	238	8905 78	10	35
Wood Art Acre	58	20	238	8905 77	10	13
Wood Art Arizona	58	20	238	8905 53	10	14
Wood Art Bahia	58	20	238	8905 80	10	39
Wood Art Belem	58	20	238	8905 81	10	35



Wood Art Sobral



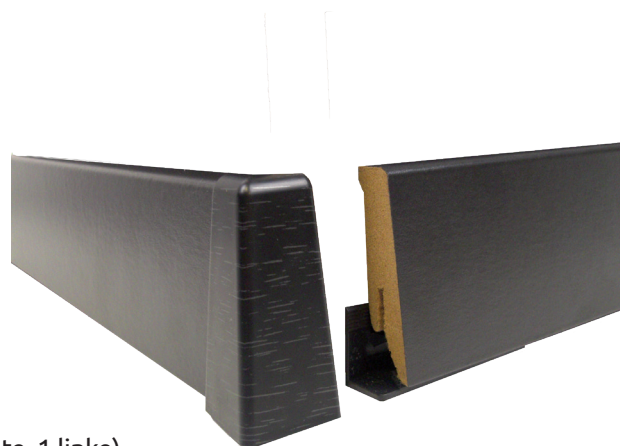
Wood Art Bahia

Farbe	Höhe mm	Stärke mm	Länge cm	Artikel Nummer	VE Stück	Zubehör Dekor
Herbsteiche	58	20	238	8905 95	10	11
Steingraue Eiche	58	20	238	8905 96	10	14
Goldbraune Eiche	58	20	238	8905 97	10	10
Nordische Esche	58	20	238	8905 98	10	14
Felsengrau	58	20	238	8905 99	10	28
Eiche Wüstensand	58	20	238	8906 02	10	14
Graue Weide	58	20	238	8906 03	10	32
Esche Silbergrau	58	20	238	8906 04	10	32
Eiche Rustikal	58	20	238	8905 60	10	24
Eiche Rustikal Gekälkt	58	20	238	8905 59	10	25
Eiche Steingrau	58	20	238	8905 03	10	32
Eiche Struktur	58	20	238	8905 37	10	14
Eiche Trend	58	20	238	8905 35	10	26
Eiche Weiß	58	20	238	8905 07	10	19
Eiche Weiß Stockholm	58	20	238	8905 41	10	3
Honey Oak	58	20	238	8905 72	10	38
Mountain Pine	58	20	238	8905 50	10	2
Nordkap Eiche Helsinki	58	20	238	8905 09	10	32
Pinie Natur	58	20	238	8905 18	10	14
Pinie Struktur	58	20	238	8905 20	10	14
Post Oak	58	20	238	8905 57	10	25
Rift Oak*	58	20	238	8905 46	10	36
Rift Oak Weiß	58	20	238	8905 05	10	27
Rip Oak Nature	58	20	238	8905 45	10	1
Scandic Ash*	58	20	238	8905 48	10	3
Snowdonia Ash	58	20	238	8905 58	10	34
Urban Legend	58	20	238	8905 17	10	26
Washed Pine	58	20	238	8905 49	10	19
White Washed	58	20	238	8905 16	10	10
Winterfichte	58	20	238	8905 43	10	30
Nostalgic Oak Sand	58	20	238	8906 01	10	2
Outback Oak	58	20	238	890570	10	37

STYLE

\* Solange der Vorrat reicht.

# Ecken-Zubehör Design 58 Colour



Ecken Zubehör Design 58 Colour in mehr als 30 Dekoren.

Innen-, Außenecken, lose und einzeln SB-verpackt.

Endkappen, lose (je 25 rechte und linke) und je SB-Pack 2 Stk. (je 1 rechte, 1 linke)

Verbinder, lose und je SB-Pack 2 Stk.

Zubehör Dekor Nr.	SB Innenecke Art.-Nr.	SB Außenecke Art.-Nr.	SB Endkappen Art.-Nr.	SB Verbinder Art.-Nr.	Lose Innenecke Art.-Nr.	Lose Außenecke Art.-Nr.	Lose Endkappen Art.-Nr.	Lose Verbinder Art.-Nr.
1 (Silber)	2800 03	2830 03	2860 03	2740 03	2890 03	2940 03	2970 03	2770 03
2 (Gold)	2801 00	2831 00	2861 00	2741 00	2891 00	2941 00	2971 00	2771 00
3	2800 09	2830 09	2860 09	2740 09	2890 09	2940 09	2970 09	2770 09
4 (Uni)	2800 08	2830 08	2860 08	2740 08	2890 08	2940 08	2970 08	2770 08
6	2802 02	2832 02	2862 02	2742 02	2892 02	2942 02	2972 02	2772 02
7 (Uni)	2800 01	2830 01	2860 01	2740 01	2890 01	2940 01	2970 01	2770 01
9 (Uni)	2800 06	2830 06	2860 06	2740 06	2890 06	2940 06	2970 06	2770 06
10	2802 01	2832 01	2862 01	2742 01	2892 01	2942 01	2972 01	2772 01
11	2801 02	2831 02	2861 02	2741 02	2891 02	2941 02	2971 02	2771 02
13 (Uni)	2800 05	2830 05	2860 05	2740 05	2890 05	2940 05	2970 05	2770 05
14	2801 01	2831 01	2861 01	2741 01	2891 01	2941 01	2971 01	2771 01
16 (Uni)	2800 04	2830 04	2860 04	2740 04	2890 04	2940 04	2970 04	2770 04
17	2801 04	2831 04	2861 04	2741 03	2891 04	2941 04	2971 04	2771 03
18 (Uni)	2800 07	2830 07	2860 07	2740 07	2890 07	2940 07	2970 07	2770 07
19 (Uni)	2800 02	2830 02	2860 02	2740 02	2890 02	2940 02	2970 02	2770 02
20 (Uni)	2800 00	2830 00	2860 00	2740 00	2021 01	2022 01	2023 01	2770 00
22	2801 09	2831 09	2861 09	2741 09	2891 09	2941 09	2971 09	2771 09
24	2802 03	2832 03	2862 03	2742 03	2892 03	2942 03	2972 03	2772 03
25	2802 04	2832 04	2862 04	2742 04	2892 04	2942 04	2972 04	2772 04
26	2802 05	2832 05	2862 05	2742 05	2892 05	2942 05	2972 05	2772 05
27	2802 06	2832 06	2862 06	2742 06	289206	2942 06	2972 06	2772 06

# Ecken-Zubehör

## Design 58 Colour Wood Fortsetzung

Zubehör Dekor Nr.	SB Innenecke Art.-Nr.	SB Außenecke Art.-Nr.	SB Endkappen Art.-Nr.	SB Verbinder Art.-Nr.	Lose Innenecke Art.-Nr.	Lose Außenecke Art.-Nr.	Lose Endkappen Art.-Nr.	Lose Verbinder Art.-Nr.
28	2802 07	2832 07	2862 07	2742 07	2892 07	2942 07	2972 07	2772 07
29	2802 08	2832 08	2862 08	2742 08	2892 08	2942 08	2972 08	2772 08
30	2802 09	2832 09	2862 09	2742 09	2892 09	2942 09	2972 09	2772 09
31	2803 00	2833 00	2863 00	2743 00	2893 00	2943 00	2973 00	2773 00
32	2803 01	2833 01	2863 01	2743 01	2893 01	2943 01	2973 01	2773 01
33	2803 02	2833 02	2863 02	2743 02	2893 02	2943 02	2973 02	2773 02
34	2803 03	2833 03	2863 03	2743 03	2893 03	2943 03	2973 03	2773 03
35	2803 04	2833 04	2863 04	2743 04	2893 04	2943 04	2973 04	2773 04
36	2803 05	2833 05	2863 05	2743 05	2893 05	2943 05	2973 05	2773 05
37	2803 06	2833 06	2863 06	2743 06	2893 06	2943 06	2973 06	2773 06
38	2803 07	2833 07	2863 07	2743 07	2893 07	2943 07	2973 07	2773 07
39	2803 08	2833 08	2863 08	2743 08	2893 08	2943 08	2973 08	2773 08

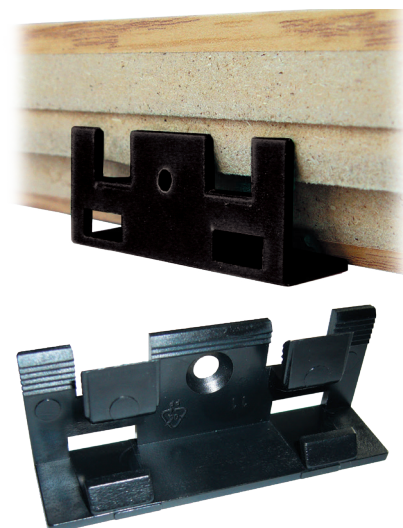
STYLE

# Stecksockelleisten

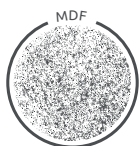
## Universalclipse / Montageclipse

für alle Stecksocket-, gefrästen Weimarer und Hamburger Leisten

Beschreibung	Artikel Nummer	VE Stück
Universalclipse, SB - verpackt à 20 Stk.	8625 05	10
Universalclipse, lose	8626 05	50
Universalclipse, SB-Komplett-Set (30 Clipse, Schrauben, Dübel)	8628 05	5



# Stecksockelleiste 22/40 mm



Farbe	Höhe mm	Stärke mm	Länge cm	Artikel Nummer	VE Stück
Ahorn	40	22	238	8903 02	10
Buche Dunkel	40	22	238	8903 04	10
Buche Hell	40	22	238	8903 03	10
Canyon White Oak	40	22	238	8903 10	10
Eiche Bleich	40	22	238	8903 05	10
Eiche Champagne	40	22	238	8903 08	10
Eiche Elegant	40	22	238	8903 13	10
Eiche Weiß	40	22	238	8903 01	10
Nussbaum Cognac	40	22	238	8903 11	10
Weiß	40	22	238	8903 00	10
Wood Art Chicago	40	22	238	8903 07	10
Wood Art Cloud	40	22	238	8903 06	10
Wood Art Elegant	40	22	238	8903 14	10
Wood Art Gebürstet	40	22	238	8903 12	10
Wood Art Hell	40	22	238	8903 09	10

STYLE

## Innen-, Außenecken, Endkappen

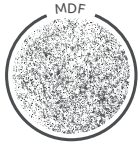
für Stecksockelleiste 22/40 mm,

- Innen-, Außenecken einzeln SB-verpackt, Endkappen je 2 Stk. (1 rechte und 1 linke)
- Ecken-Komplett-Set, Inhalt: 4 Innenecken, 1 Außenecke, 2 Endkappen

Verp.	Farbe	VE Stück	Innenecke Artikel Nummer	Außenecke Artikel Nummer	Endkappen Artikel Nummer	Ecken-Komplett-Set
SB	Ahorn	10	2000 05	2001 05	2002 05	8631 05
SB	Buche Dunkel	10	2000 09	2001 09	2002 09	8631 09
SB	Buche Hell	10	2000 08	2001 08	2002 08	8631 08
SB	Eiche	10	2000 07	2001 07	2002 07	8631 07
SB	Silber	10	2100 02	2101 02	2102 02	8632 02
SB	Nussbaum	10	2000 01	2001 01	2002 01	-
SB	Weiß	10	2100 04	2101 04	2102 04	8632 04
SB	Wood Art	10	2106 04	2107 04	2108 04	8642 04
SB	Wood Art Gebürstet	10	2106 05	2107 05	2108 05	8642 05



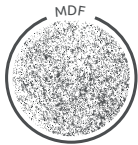
## Viertelstab 20/14 mm



Farbe	Höhe mm	Stärke mm	Länge cm	Artikel Nummer	VE Stück
Buche*	20	14	240	8902 82	25
Weiß	20	14	240	8902 80	25



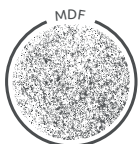
## Deckleiste 6/25 mm



Farbe	Höhe mm	Stärke mm	Länge cm	Artikel Nummer	VE Stück
Weiß	25	6	240	8902 60	40



## Faltleiste 3/22x22 mm



Farbe	Höhe mm	Stärke mm	Länge cm	Artikel Nummer	VE Stück
Weiß	22x22	3	240	8902 70	20



\* Solange der Vorrat reicht.

## Massivholz Sockelleiste Weimarer Art



Farbe	Höhe mm	Stärke mm	Länge cm	Artikel Nummer	VE Stück
Wei RAL 9010	40	16	240	9010 SB 630	10
Wei RAL 9016	40	16	240	9016 SB 611	10
Wei RAL 9010	58	12	240	9010 SB 604	10
Wei RAL 9010	58	16	240	9010 SB 631	10
Wei RAL 9016	58	12	240	9016 SB 603	10
Wei RAL 9016	58	16	240	9016 SB 612	10
Wei RAL 9010	80	16	240	9010 SB 632	10
Wei RAL 9016	80	16	240	9016 SB 613	10



## Massivholz Sockelleiste Hamburger Art



Farbe	Höhe mm	Stärke mm	Länge cm	Artikel Nummer	VE Stück
Wei RAL 9010	58	18	240	9010 SB 624	10
Wei RAL 9016	58	16	240	9016 SB 624	10
Wei RAL 9010	80	18	240	9010 SB 625	10
Wei RAL 9016	80	16	240	9016 SB 625	10
Wei RAL 9010	96	18	240	9010 SB 626	10



Holz ist ein Naturprodukt. Leichte Abweichungen in Farbe, Struktur und Maserung sind mglich.

## Massivholz Sockelleiste abgerundet



Farbe	Höhe mm	Stärke mm	Länge cm	Artikel Nummer	VE Stück
Weiß	58	12	240	9010 SB 605	10
Weiß	80	18	240	9010 SB 606	10



## Massivholz Sockelleiste Weimarer Art



Farbe	Höhe mm	Stärke mm	Länge cm	Artikel Nummer	VE Stück
Eiche	40	16	240	9SB630 UMW	10
Eiche	58	16	240	9SB631 UMW	10



## Massivholz Viertelstab



Farbe	Höhe mm	Stärke mm	Länge cm	Artikel Nummer	VE Stück
Weiß	14	14	240	9010 SB 103	30



# Hartschaum-Sockelleiste mit Steg 48 mm



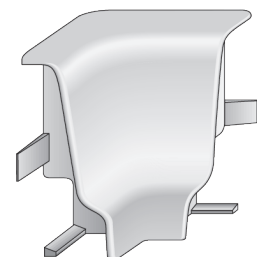
Esche Grau

Farbe	Höhe mm	Länge cm	Artikel Nummer	VE Stück
Ahorn	48	238	8900 14	20
Buche Dunkel*	48	238	8900 12	20
Eiche*	48	238	8900 10	20
Esche Grau	48	238	8900 11	20
Weiß	48	238	8900 13	20

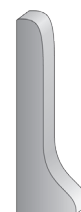
AQUA

## Innen-, Außenecken, Endkappen

für Hartschaum-Sockelleiste 48 mm, Ecken lose oder einzeln SB-verpackt  
 Endkappen je 50 Stk. (25 rechte und 25 linke) lose  
 oder je 2 Stk. (1 rechte und 1 linke) einzeln SB-verpackt

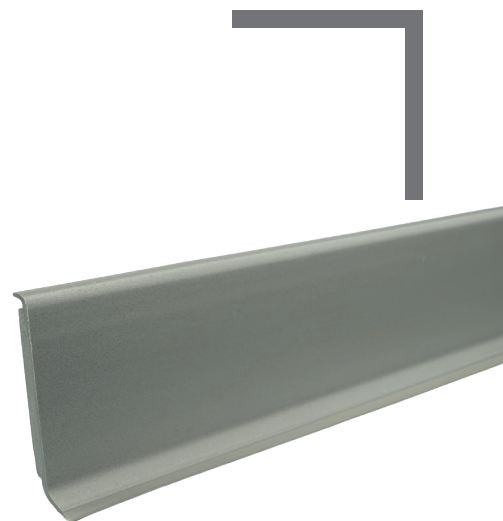


	Farbe	VE Stück	Innenecke Artikel Nummer	Außenecken Artikel Nummer	Endkappen Artikel Nummer
SB	Ahorn	10	2168 05-E	-	2169 05-E
SB	Buche Dunkel*	10	2168 09-E	216709-E	2169 09-E
SB	Esche Grau	10	2168 03-E	216703-E	2169 03-E
SB	Weiß	10	2168 06-E	216706-E	2169 06-E
lose	Ahorn	50	2161 05-E	216005-E	2162 05-E
lose	Buche Dunkel*	50	2161 09-E	-	2162 09-E
lose	Esche Grau	50	2161 03-E	216003-E	2162 03-E
lose	Weiß	50	2161 06-E	216006-E	2162 06-E



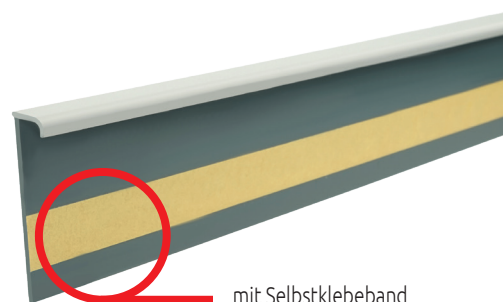
\* Solange der Vorrat reicht.

## Hartschaum-Sockelleiste 60 mm



Farbe	Höhe mm	Länge cm	Artikel Nummer	VE Stück
Ahorn	60	238	8900 51	20
Buche	60	238	8900 53	20
Eiche Hell*	60	238	8900 50	20
Sitka Fichte	60	238	8900 56	20
Grau	60	238	8900 54	20
Schwarz	60	238	8900 52	20
Weiß	60	238	8900 55	20

## Teppich-Sockelleiste ohne Steg 50 mm



mit Selbstklebeband

Farbe	Höhe mm	Länge cm	Artikel Nummer	VE Stück
Esche Weiß	50	238	8900 72	20
Lichtgrau	50	238	8900 73	20
Weiß	50	238	8900 74	20

\* Solange der Vorrat reicht.

# Teppich-Sockelleiste ohne Steg SK 50 mm

Kunststoff, rückseitig selbstklebend, mit Selbstklebeband

Farbe	Höhe mm	Länge cm	Artikel Nummer	VE Stück
Weiß*	50	238	8900 80	20



# Viertelstab 14/14 mm

Kunststoff

Farbe	Breite mm	Länge cm	Artikel Nummer	VE Stück
Grau*	14 x 14	238	8900 01	40
Weiß	14 x 14	238	8900 00	40



# Weichsockelleiste 15/50 mm

Kunststoff, selbstklebend

Variante	Farbe	Länge m	Verpackung	Artikel Nummer	VE Stück
selbstklebend	Ahorn*	5	SB	1057 05-E	5
selbstklebend	Buche	5	SB	1057 09-E	5
selbstklebend	Eiche Hell*	5	SB	1047 07-E	5
selbstklebend	Uni-Grau	5	SB	1043 02-E	5
selbstklebend	Uni-Schwarz*	5	SB	1043 01-E	5
selbstklebend	Uni-Weiß	5	SB	1043 06-E	5
selbstklebend	Uni-Weiß	25	lose	1042 06-E	5



\* Solange der Vorrat reicht.



## Sockelleiste SL 50 Duo Clip mit Kabelkanal



Farbe	Höhe mm	Länge cm	Artikel Nummer	VE Stück
Aschweiß	50	238	8900 33	20
Eiche Calvados*	50	238	8900 30	20
Weiß	50	238	8900 32	20

AQUA

## Innen-, Außenecken, Endkappen

für Sockelleisten SL 50 Duo Clip, Ecken einzeln SB-verpackt,  
Endkappe je 2 Stk. (1 rechte und 1 linke) einzeln SB-verpackt

	Farbe	VE Stück	Innenecke Artikel Nummer	Außenecke Artikel Nummer	Endkappen Artikel Nummer
SB	Aschweiß	10	2247 01	2248 01	2249 01
SB	Eiche Calvados*	10	2247 04	2248 04	2249 04
SB	Weiß	10	2247 05	2248 05	2249 05



\* Solange der Vorrat reicht.



## Kunststoffleiste Q12 stanzbar



Farbe	Höhe mm	Stärke mm	Länge cm	Artikel Nummer	VE Stück
Weiß RAL 9016	40	12	238	8900 90	30
Weiß RAL 9016	60	12	238	8900 91	20
Weiß RAL 9016	80	12	238	8900 94	13
Grau	60	12	238	8900 92	20
Anthrazit	60	12	238	8900 93	20

AQUA

## Sockelleistenstanzen-Koffer

Das passende Werkzeug für die Kunststoffleiste Q12.

- Sockelleistenstanze
- oranges Druckstück für 5mm Profile
- weißes Druckstück und weißer Führungsblock für 12mm Profile
- Profilschere
- Profi-Cuttermesser
- Meterstab



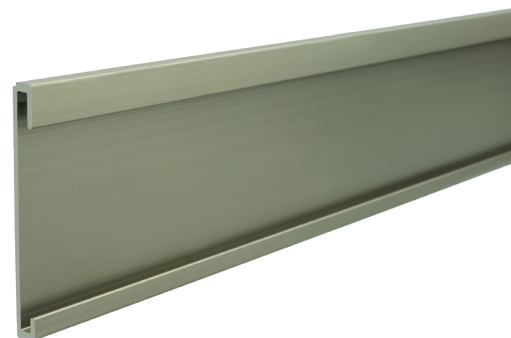
Bezeichnung	Artikel Nummer	VE Stück
Sockelleistenstanzen-Koffer	8951 00	1

\* Solange der Vorrat reicht.

# Aluminium Leiste Design 60

Einschub-Leiste, ungebohrt, integrierte Schattenfuge

Farbe	Höhe mm	Stärke mm	Länge cm	Artikel Nummer	VE Stück
Edelstahl-Optik *	60	6	250	3660 01	1
Edelstahl-Optik *	60	9	250	5354 00	1
Silber *	60	6	250	3661 01	1
Silber *	60	9	250	5353 00	1



ALU

\* Solange der Vorrat reicht.



**Repac Montagetechnik GmbH & Co. KG**  
Ronnenberger Str. 15 • 30989 Gehrden  
Telefon: + 49 5108 9291-0  
[www.repac.de](http://www.repac.de) • Email: [info@repac.de](mailto:info@repac.de)  
Bestellungen: [orders@repac.de](mailto:orders@repac.de)

